

# WO/MAN

Руководство по использованию  
фирменного стиля сети студий красоты  
«WO/MAN»

# Содержание

Об этом руководстве . . . . .	3
Товарный знак . . . . .	7
Цвета . . . . .	17
Шрифт . . . . .	19
Узоры . . . . .	21
Печатные носители . . . . .	27
Вывески . . . . .	41

## Об этом руководстве

Для сети студий красоты «WO/MAN» был разработан фирменный стиль, который включает товарный знак, цвета, шрифт, узоры, печатные носители и вывески.

Настоящее руководство поможет дизайнерам следить за тем, чтобы все носители, в том числе не описанные в данном руководстве, соответствовали единому образу.

# W O / M A N



## Товарный знак

Товарный знак представляет собой надпись «WO/MAN» с дробью мятного цвета. Буквы сочетают в себе изящные черты с техническими, олицетворяя тем желание студии видеть в своих дверях и женщин, и мужчин.

Тонкое начертание, отсылы к конструкциям ленточных антиквенных шрифтов — это изящное, женское начало. В то же время геометричность, выровненные оси наклонов восходящих штрихов, отсутствие засечек — это техническое начало или мужское.

WO/MAN

СЕТЬ СТУДИЙ КРАСОТЫ

Монументальный набор прописными с большой разрядкой придаёт надписи вес и олицетворяет размах сети студий, распространённых по всей Москве.

## Размерность

Знак выполнен в трёх размерах. Малый — для внешних вывесок и мелкой гравировки. Крупный — для использования на больших носителях, которые будут рассматривать вблизи: обложках, зеркалах, перегородках и плакатах внутри студии. Средний — для остальных случаев.

WO/MAN  
СЕТЬ СТУДИЙ КРАСОТЫ

/знак/крупный.eps

WO/MAN  
СЕТЬ СТУДИЙ КРАСОТЫ

/знак/малый.eps

WO/MAN  
СЕТЬ СТУДИЙ КРАСОТЫ

/знак/средний.eps

## Размерность

В случае ограниченной высоты носителя или расположения товарного знака в углу можно переносить подпись направо.

WO/MAN СЕТЬ  
СТУДИЙ КРАСОТЫ

/знак/крупный\_угловой.eps

WO/MAN СЕТЬ  
СТУДИЙ КРАСОТЫ

/знак/средний\_угловой.eps

WO/MAN СЕТЬ  
СТУДИЙ КРАСОТЫ

/знак/малый\_угловой.eps

# Буква

Буква «W» с закрашенной полосой может использоваться как отдельный знак на некоторых носителях: панель-кронштейнах, визитках, наклейках.



Буква также выполнена в трёх размерах для носителей разной величины.



/знак/буква\_малая.eps

/знак/буква\_крупная.eps

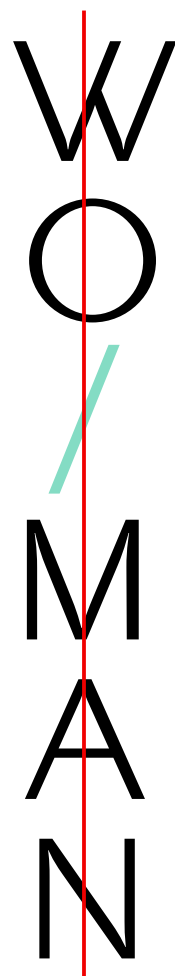


/знак/буква\_средняя.eps



## Недопустимое использование товарного знака

Главное правило — использовать знак только в том виде, в котором он представлен в настоящем руководстве. Если потребуется его изменение под исключительный случай, следует посоветоваться с дизайнером настоящего фирменного стиля.



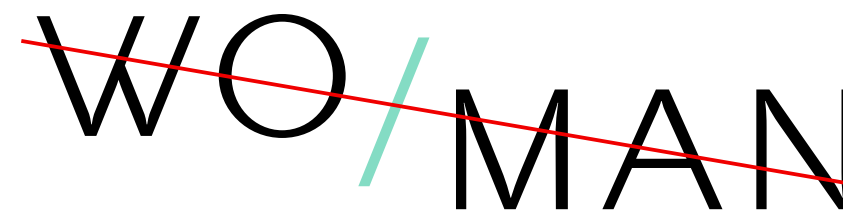
W  
O  
/  
M  
A  
N

Недопустимо набирать надпись столбцом.



W O / M A N

Не следует несоразмерно растягивать или сжимать надпись.



W O / M A N

Запрещено разбивать надпись на две строки.



W O / M A N

Нельзя уменьшать разрядку букв.



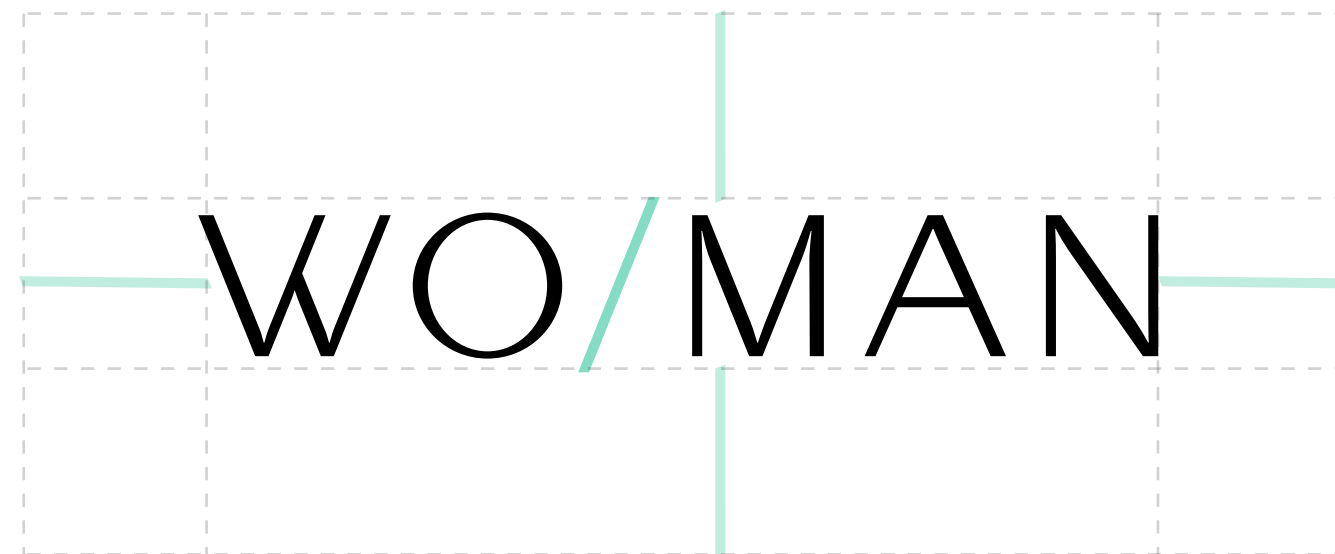
W O / M A N

Не стоит выделять цветом диагональ буквы W внутри полного названия WOMAN.

## Охранное поле

Правила построения охранного поля помогут быстро и на глаз заметить ошибки в макетах или неполадки печати.

Следует выбирать внешние отступы знака не меньше, чем высота его дроби.



## Цвета

Главный цвет — свежий мятный. Он олицетворяет современность студии и её технологичность.

От любого цвета можно производить светлые и тёмные оттенки, изменяя его прозрачность на белом или чёрном фоне. Следует следить за тем, чтобы шаг прозрачности был единым.

На вывесках стоит использовать плёнку мятного цвета «Оракл 054». Это самый близкий к исходному.

Бежевый  
#F3E4D7

Мятный  
#84DCC4

Серый  
#737373

Графитовый  
#4D4D4D

## Шрифт /шрифт/...

Фирменный шрифт — Цирцея от словолитни Паратайп.  
Он сочетает в себе геометрические и природные черты и тем поддерживает двойственность фирменного стиля.

Цирцея даёт спокойный и дружелюбный набор, но при этом выглядит изящно и монументально в заголовках, набранных прописными с разрядкой.

### Обычное начертание

Аа Бб Вв Гг Дд Ее Ёё Жж Зз Ии  
Йй Кк Лл Мм Нн Оо Пп Рр Сс Тт  
Уу Фф Хх Цц Чч Шш Щщ Ъъ Ыы  
Ьь Ээ Юю Яя  
1234567890  
«» „ “ : ; ? ! @ # \$ % & \* ( ) [ ] < >

### Светлое начертание

Аа Бб Вв Гг Дд Ее Ёё Жж Зз Ии  
Йй Кк Лл Мм Нн Оо Пп Рр Сс Тт  
Уу Фф Хх Цц Чч Шш Щщ Ъъ Ыы  
Ьь Ээ Юю Яя  
1234567890  
«» „ “ : ; ? ! @ # \$ % & \* ( ) [ ] < >

### Жирное начертание

Аа Бб Вв Гг Дд Ее Ёё Жж Зз Ии  
Йй Кк Лл Мм Нн Оо Пп Рр Сс Тт  
Уу Фф Хх Цц Чч Шш Щщ Ъъ Ыы  
Ьь Ээ Юю Яя  
1234567890  
«» „ “ : ; ? ! @ # \$ % & \* ( ) [ ] < >

Л → Λ

Всегда следует включать знаковый набор №10, который заменяет ДдЛЛ на ДдΛΛ. Эти конструкции букв согласуются с дробью товарного знака и поддерживают ось наклона, вокруг которой во многом строится образ WO/MAN.

Соответствующее свойство ЦСС:  
font-feature-settings: "ss10";

## Узор 1 /узор/заполняющий.eps

Заполняющий узор подойдёт для использования на большинстве носителей.

Он состоит из повторяющихся треугольников, образующих буквы WM с наклоном сторон  $22^\circ$ :



## Узор 2 /узор/растворяющийся.eps

Растворяющийся узор подойдёт для использования на плакатах, визитках, сувенирах, а также для украшения окон студий.

Часть узора может выделяться цветом и образовывать букву W.



/узор/растворяющаяся\_буква.eps

## Узор 3 /узор/крупный.eps

Крупный узор может использоваться в качестве маски для изображений и снимков на печатных обложках, сайте или в заставках для соц. сетей.



ЗАПИСАТЬСЯ

+7 495 150 50 23 (доб. 1–8)

АДРЕСА СТУДИЙ

м. Каширская  
Пролетарский проспект, 3  
доб. 1

м. Проспект Вернадского  
ул. Удальцова, 15  
доб. 2

м. Университет  
ул. Строителей, 6к4  
доб. 3

м. Преображенская площадь  
ул. Преображенский вал, 4  
доб. 4

м. Красные Ворота  
Боярский переулок, 2  
доб. 5

м. Электrozаводская  
ул. Большая Семёновская, 28  
доб. 6

м. Марксистская  
ул. Таганская, 26к1  
доб. 7

м. Раменки  
Мичуринский проспект, 21к1  
доб. 8

УЗНАВАЙТЕ О СКИДКАХ ПЕРВЫМИ

 [instagram.com/100\\_uslug\\_studios](https://www.instagram.com/100_uslug_studios)  
[www.womanstudios.ru](http://www.womanstudios.ru)





## ПАРИКМАХЕРСКИЕ УСЛУГИ

Цены зависят от категории мастера и длины волос

Стрижка женская с укладкой . . . . .	650-2700 ₺
Укладка . . . . .	350-1800 ₺
Окрашивание . . . . .	1450-5000 ₺
классика	
Окрашивание . . . . .	3500-10800 ₺
балаяж / омбре / шатуш / airtouch	
Химическая завивка . . . . .	1100-3150 ₺
Стрижка мужская . . . . .	300-1200 ₺
Увлажнение и питание волос . . . . .	980-1800 ₺
Greymu, Швейцария	
Кератиновое разглаживание волос . . . . .	1500-4000 ₺
CocoChoco, Израиль / Maravi Retake, Израиль / Greymu, Швейцария	
Восстановление структуры волос + уход за кожей головы «Абсолютное Счастье» . . . . .	2500-6000 ₺
Lebel, Япония	

## МАССАЖ И СПА

СПА-обертывания . . . . .	1600-3500 ₺
Массаж тела . . . . .	1500-2100 ₺
бомин	

## УХОД ЗА ЛИЦОМ

Салонный уход . . . . .	2200-6000 ₺
Пилинг . . . . .	2200-6500 ₺
Безыгольная мезотерапия . . . . .	3000-3500 ₺
Радиоволновой лифтинг лица . . . . .	2000-4000 ₺
Чистка лица . . . . .	850-2500 ₺
Инъекционная косметология . . . . .	звоните

## ЭСТЕТИЧЕСКАЯ КОСМЕТОЛОГИЯ

Коррекция + окрашивание бровей хной . . . . .	650 ₺
Наращивание ресниц . . . . .	2000-4300 ₺
Перманентный макияж . . . . .	5000-9000 ₺
Депиляция: воск / шугаринг . . . . .	100-1400 ₺
Эпиляция диодным лазером . . . . .	500-2500 ₺

## УХОД ЗА НОГТЯМИ

Маникюр . . . . .	400-750 ₺
Педикюр . . . . .	800-1550 ₺
Наращивание ногтей . . . . .	2000-3000 ₺
Покрытие гель-лаком . . . . .	800-1300 ₺

Бланк А4 /печать/бланк.docx

Извещение № 39

Деловую документацию стоит набирать фирменным шрифтом — Цирцеей. Если такой возможности нет, то вместо Цирцеи следует использовать шрифт Вердана, который является предустановленным на большинстве компьютеров.

Подпись \_\_\_\_\_

Елена Кашутина, руководитель студии

М.П.

18 декабря 2019 года

WO/MAN  
СТУДИЯ КРАСОТЫ

WO/MAN  
СТУДИЯ КРАСОТЫ



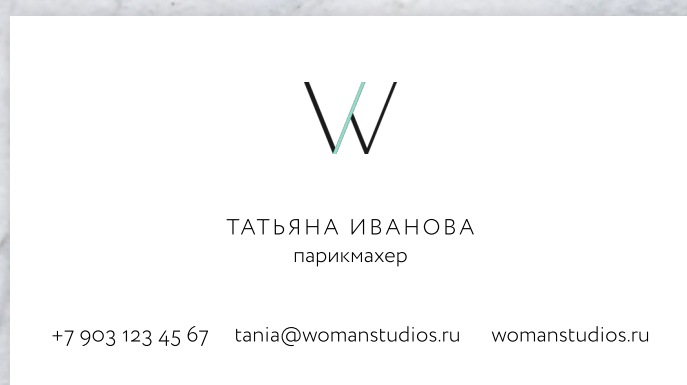
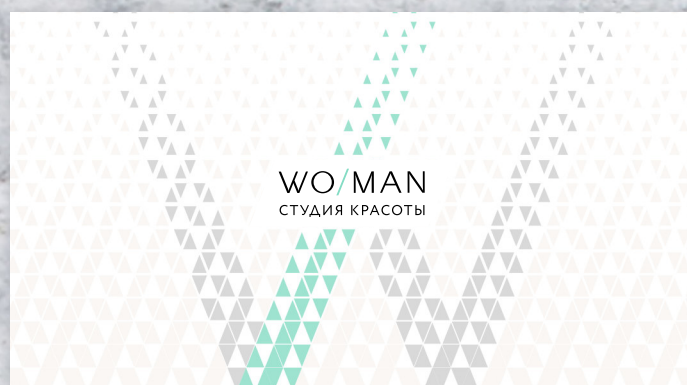
ЕЛЕНА КАШУТИНА  
руководитель студии

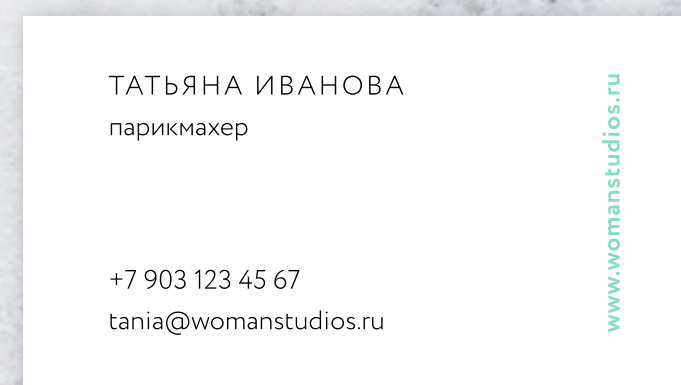
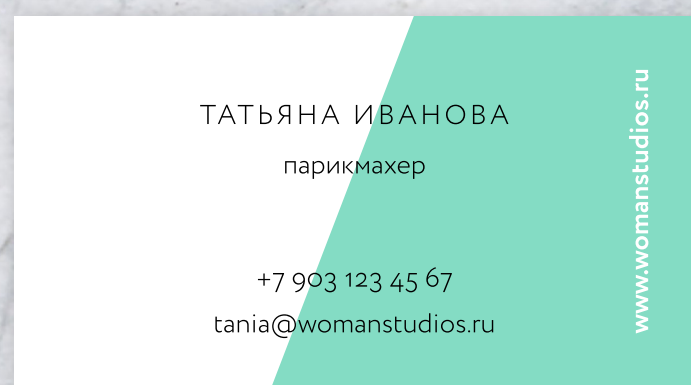
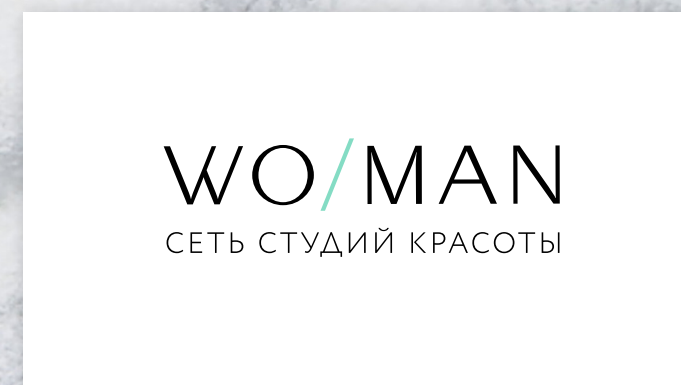
+7 903 123 45 67 elena@womanstudios.ru womanstudios.ru

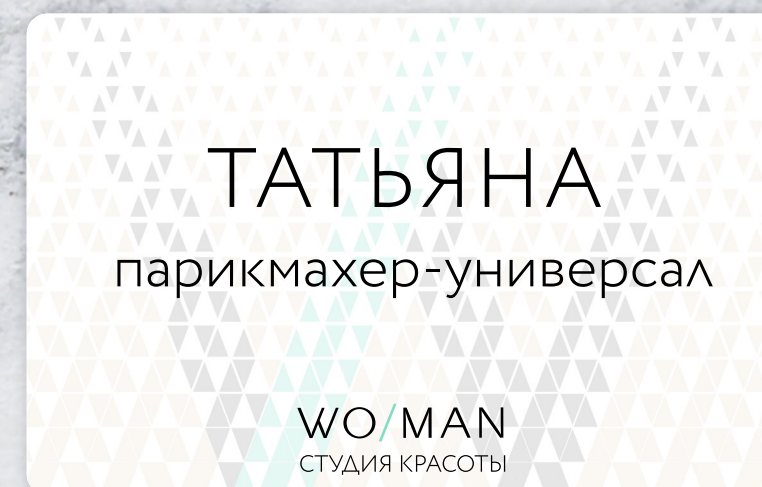
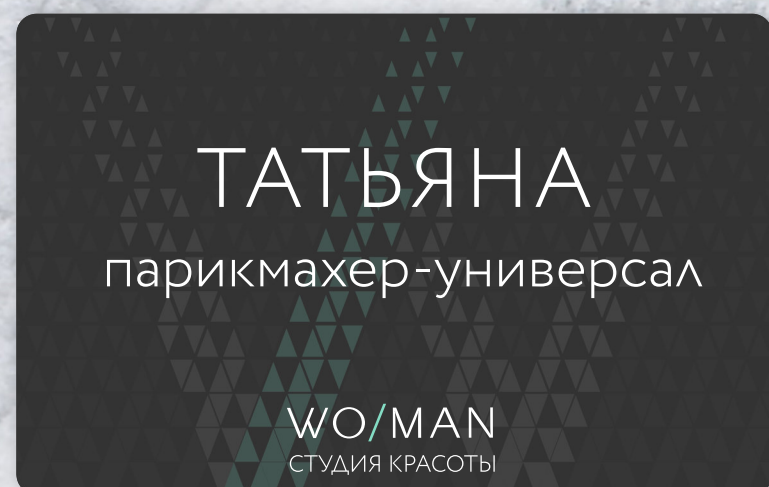


ЕЛЕНА КАШУТИНА  
руководитель студии

+7 903 123 45 67 elena@womanstudios.ru womanstudios.ru







## Вывески /вывески/...

Размеры вывесок указаны примерно. Перед изготовлением стоит провести точные замеры на месте и при необходимости исправить макет.

### Университет



420 × 50



75 × 75



75 × 75

190 × 50

### Раменское



600 × 70

### Красные ворота



50 × 50



410 × 50

### Электрозаводская

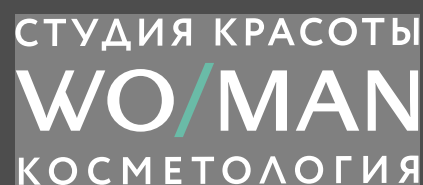


≈156 × 50



≈509 × 50

### Проспект Вернадского



≈234 × 101

### Каширская



120 × 50



350 × 50

### Преображенская площадь

КОСМЕТОЛОГИЯ

≈245 × 208



≈240 × 50

СТУДИЯ КРАСОТЫ

≈269 × 253

### Таганская

СТУДИЯ КРАСОТЫ

≈531 × 48



≈495 × 84

КОСМЕТОЛОГИЯ

≈488 × 40

**WO/MAN** СТУДИЯ КРАСО  
КОСМЕТОЛОГИЯ





